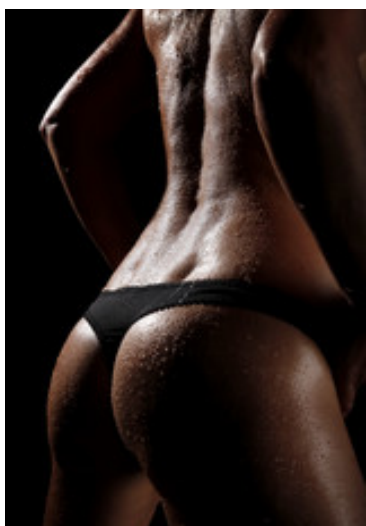




Anamnesebögen



Nachfolgend eine Auswahl unserer Anamnesebögen:

Sprechstunde

- Anamnesebogen

Spezialsprechstunde

- Gesundheitsberatung (Mann / Frau)
- Body-Analyse / Impedanzanalyse BIA (Mann / Frau)
- Ernährungsanalyse (Mann / Frau)
- Vitalstoffanalyse (Mann / Frau)

Die Anamnesebögen ermöglichen eine optimale Diagnostik im Rahmen unserer Sprechstunde bzw. Spezialsprechstunde.